



รายละเอียดการสมัครเข้าแข่งขันโครงการแข่งขันบอร์ดเกมเชิงวิชาการ
ซึ่งด้วยพระราชทานฯ ประจำปี ๒๕๖๘



๑. คุณสมบัติผู้สมัครแข่งขัน

- ๑.๑) ผู้เข้าแข่งขันเป็นนักเรียนที่ต้นสังกัดของโรงเรียนที่สมัคร และกำลังศึกษาต่ออยู่ระดับมัธยมศึกษาตอนต้นเท่านั้น
- ๑.๒) ผู้เข้าแข่งขันสมัครแข่งขันในนามทีมโรงเรียน โดย ๑ โรงเรียน ส่งได้ ๑ ทีม ทีมละ ๓ คน เท่านั้น

๒. วิธีการสมัครแข่งขัน

ค่าสมัคร ๔๐๐ บาท สมัครแข่งขันได้ที่เว็บไซต์ <https://teaching.suksapanpanit.com/th/contest/boardgame>
หรือสแกน QR Code “สมัครแข่งขันบอร์ดเกมเชิงวิชาการ ประจำปี ๒๕๖๘”

๓. รอบคัดเลือกการแข่งขัน

๓.๑) รอบคัดเลือกการแข่งขันระดับภูมิภาค ดังนี้

- ภาคเหนือ วันเสาร์ที่ ๑๔ มิถุนายน ๒๕๖๘ ณ โรงเรียนจ่านกร้อง จังหวัดพิษณุโลก
- ภาคตะวันออกเฉียงเหนือ วันอังคารที่ ๑๗ มิถุนายน ๒๕๖๘ ณ โรงเรียนขามแก่นนคร จังหวัดขอนแก่น
- ภาคกลาง วันเสาร์ที่ ๒๑ มิถุนายน ๒๕๖๘ ณ โรงเรียนเบญจมราชูทิศ ราชบุรี จังหวัดราชบุรี
- ภาคใต้ วันเสาร์ที่ ๒๘ มิถุนายน ๒๕๖๘ ณ โรงเรียนเทพมิตรศึกษา จังหวัดสุราษฎร์ธานี

๓.๒) รอบชิงแชมป์ด้วยรางวัลพระราชทานฯ ในวันที่ ๗ สิงหาคม ๒๕๖๘ ณ บีซีซี ฮอลล์ ศูนย์การค้า เซ็นทรัลลาดพร้าว กรุงเทพฯ

๔. เงื่อนไขการสมัครแข่งขัน

๓.๑) เมื่อดำเนินการสมัครและส่งสลิปโอนเงินผ่านเว็บไซต์เรียบร้อยแล้ว โรงเรียนจะได้รับ

- คู่มือกฎกติกาสำหรับการแข่งขัน จำนวน ๑ เล่ม
- ส่วนลด ๒๐% ในการซื้อบอร์ดเกม Food Web ไม่จำกัดจำนวนกล่อง (ตั้งแต่วันที่ ๗ สิงหาคม ๒๕๖๘)

๓.๒) การแข่งขันให้ใช้กฎกติกาในคู่มือสำหรับแข่งขันเท่านั้น (คู่มือภายในกล่องเกมใช้สำหรับการเล่นเกมทั่วไป)

๓.๓) ในวันแข่งขัน นักเรียนผู้เข้าแข่งขันจะต้องเดินทางมาตามสถานที่ที่กำหนดในแต่ละภูมิภาค โดยแต่งกายชุดนักเรียน และสามารถลงทะเบียนแข่งขันได้ตั้งเวลา ๐๘.๐๐ - ๐๘.๓๐ น. (ค่าใช้จ่ายในการเดินทางและที่พักให้เบิกจากต้นสังกัดของตน)

๓.๔) ผู้เข้าร่วมการแข่งขันและครูผู้ติดตามทุกท่านจะได้รับใบเกียรติบัตร เช็คชื่อ ณ จุดแข่งขัน และจัดส่งให้ทางอีเมลหลังจากจบการแข่งขัน

๓.๕) เมื่อสมัครแล้วไม่สามารถคืนเงินได้

๓.๖) การเปลี่ยนชื่อผู้เข้าแข่งขัน สามารถเปลี่ยนชื่อได้ก่อนการแข่งขัน ๗ วัน เฉพาะการแข่งขันรอบภูมิภาคเท่านั้น

๓.๗) ผู้ที่เข้ารอบ ๑๖ ทีมของแต่ละภูมิภาค มีสิทธิเข้าแข่งขันในรอบชิงด้วยพระราชทานฯ ไม่สามารถเปลี่ยนแปลงชื่อผู้เข้าแข่งขันได้

๓.๘) การตัดสินของคณะกรรมการภายในกิจกรรมการแข่งขันถือเป็นที่สุด

๓.๙) ติดตามการประกาศรายชื่อผู้เข้าร่วมการแข่งขัน และสอบถามเพิ่มเติมได้ที่ LINE @ssplearningplanet

หรือ โทร. ๐ ๒๕๑๔ ๔๐๒๓ ต่อ ๒๑๐, ๒๔๗ (วันทำการ จันทร์ - ศุกร์ เวลา ๐๘.๐๐ - ๑๖.๐๐ น.)

สมัครแข่งขัน
เบอร์โทร: ๐๒๕๑๔ ๔๐๒๓ ต่อ ๒๑๐, ๒๔๗





กำหนดการโครงการแข่งขันบอร์ดเกมเชิงวิชาการ ซึ่งด้วยรางวัลพระราชทานประจำปี ๒๕๖๘

การแข่งขันรอบภูมิภาค

- ภาคเหนือ วันเสาร์ที่ ๑๔ มิถุนายน ๒๕๖๘ ณ โรงเรียนจ่านกร้อง จังหวัดพิษณุโลก
- ภาคตะวันออกเฉียงเหนือ วันอังคารที่ ๑๗ มิถุนายน ๒๕๖๘ ณ โรงเรียนขามแก่นนคร จังหวัดขอนแก่น
- ภาคกลาง วันเสาร์ที่ ๒๑ มิถุนายน ๒๕๖๘ ณ โรงเรียนเบญจมราชูทิศ ราชบุรี จังหวัดราชบุรี
- ภาคใต้ วันเสาร์ที่ ๒๘ มิถุนายน ๒๕๖๘ ณ โรงเรียนเทพมิตรศึกษา จังหวัดสุราษฎร์ธานี

.....

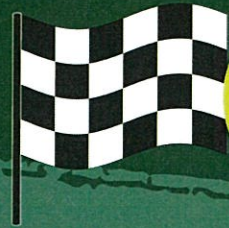
๐๘.๐๐ - ๐๘.๓๐ น.	ลงทะเบียน
๐๘.๓๐ - ๐๙.๐๐ น.	พิธีเปิด และทบทวนกฎกติกา
รอบคัดเลือก	
๐๙.๐๐ - ๑๒.๐๐ น.	แบ่งการแข่งขันเป็น ๓ รอบ รอบละ ๑๐-๑๑ ทีม ทีมโรงเรียนแข่งครั้งเดียว แพ้ตกรอบ เกณฑ์การตัดสินคือผู้ชนะของแต่ละโต๊ะ และคะแนนเปอร์เซ็นต์ไทล์ รวมโรงเรียนเข้ารอบ ๖๔ ทีม จัดทีมโรงเรียนในการเข้าแข่งขันตามลำดับการลงทะเบียน
๑๒.๐๐ - ๑๒.๓๐ น.	ประกาศผลผู้เข้ารอบ ๖๔ ทีมโรงเรียน
๑๒.๐๐ - ๑๓.๐๐ น.	พัก
รอบชิง ๑๖ ทีมโรงเรียน	เกณฑ์การตัดสินคือผู้ชนะของแต่ละโต๊ะ ทีมโรงเรียนแข่งครั้งเดียว แพ้ตกรอบ
๑๓.๐๐ - ๑๔.๓๐ น.	เริ่มการแข่งขันรอบ ๖๔ ทีมโรงเรียน
๑๖.๐๐ น.	ประกาศผลผู้ชนะเข้ารอบ ๑๖ ทีมโรงเรียน เพื่อเข้าแข่งขันรอบชิงชนะเลิศระดับภูมิภาค และระดับประเทศ ณ บีบีซี ฮอลล์ ศูนย์การค้าเซ็นทรัลลาดพร้าว กรุงเทพฯ ในวันที่ ๗ สิงหาคม ๒๕๖๘ ถ่ายภาพร่วมกัน ปิดการแข่งขัน

หมายเหตุ : กำหนดการอาจมีการเปลี่ยนแปลงได้ตามความเหมาะสม การตัดสินของคณะกรรมการภายในกิจกรรมการแข่งขันถือเป็นที่สุด

“เรียนดี มีความสุข”



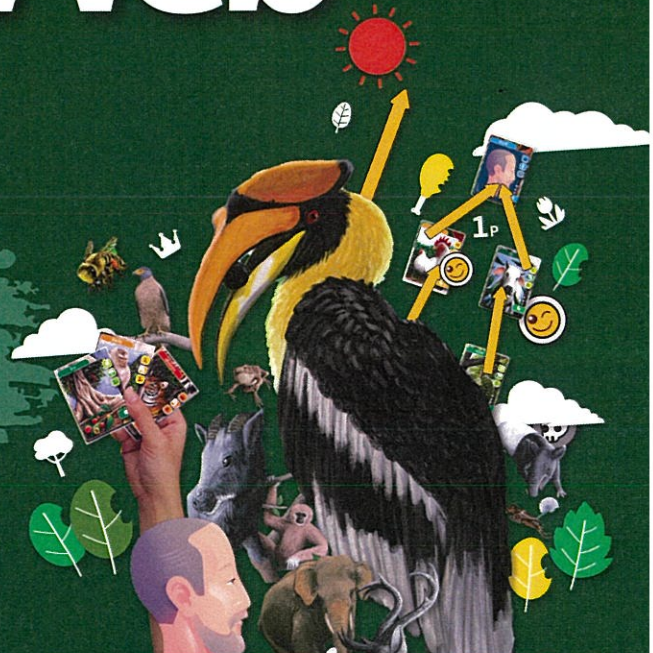
MATCH DAY Food Web ปี 2



ระดับ
มัธยมศึกษาตอนต้น
ครั้งที่ 2 ประจำปี
2568

ตารางการแข่งขัน

ชิงถ้วยพระราชทานฯ ประจำปี 2568
ศึกชิงเจ้าบอร์ดเกมสายใยอาหาร



การแข่งขันระดับภูมิภาค

14
JUN

ภาคเหนือ

รอบแข่งขันระดับภูมิภาค
จังหวัดพิษณุโลก

17
JUN

ภาคตะวันออกเฉียงเหนือ

รอบแข่งขันระดับภูมิภาค
จังหวัดขอนแก่น

21
JUN

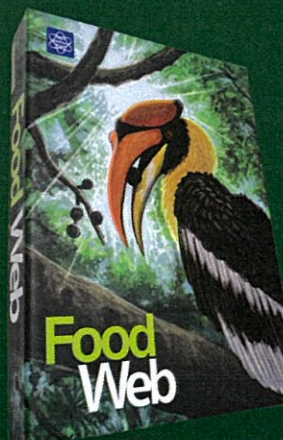
ภาคกลาง

รอบแข่งขันระดับภูมิภาค
จังหวัดราชบุรี

28
JUN

ภาคใต้

รอบแข่งขันระดับภูมิภาค
จังหวัดสุราษฎร์ธานี



รอบชิงด้วย
พระราชทานฯ

07
AUG

BCC HALL

CENTRAL
LADPRAO
กรุงเทพมหานคร

สอบถามรายละเอียดเพิ่มเติมได้ที่

LINE : @ssplearningplanet

